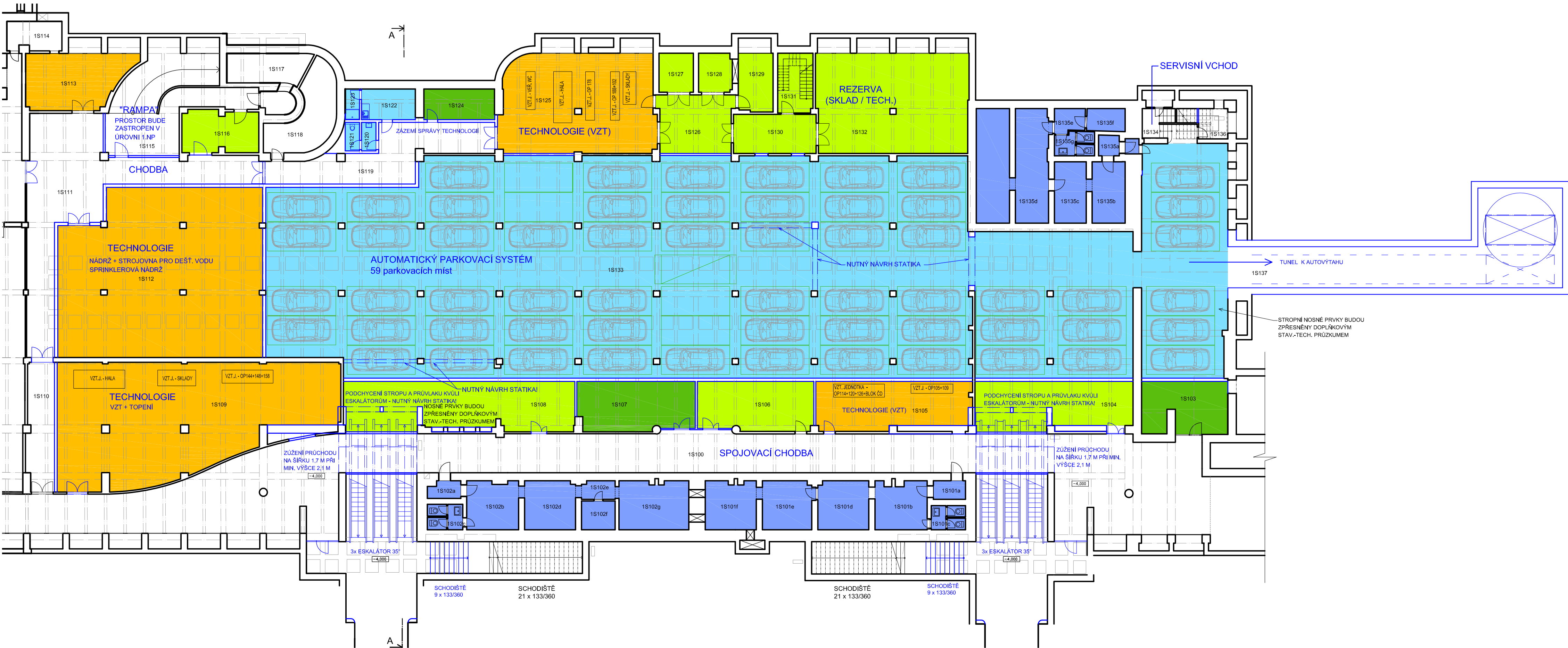


NAVRŽENÝ STAV 1:200

ČÍSLOVÁNÍ MÍSTNOSTÍ DLE NOVĚ NAVRŽENÉHO SYSTÉMU
NOVĚ NAVRŽENÉ KONSTRUKCE

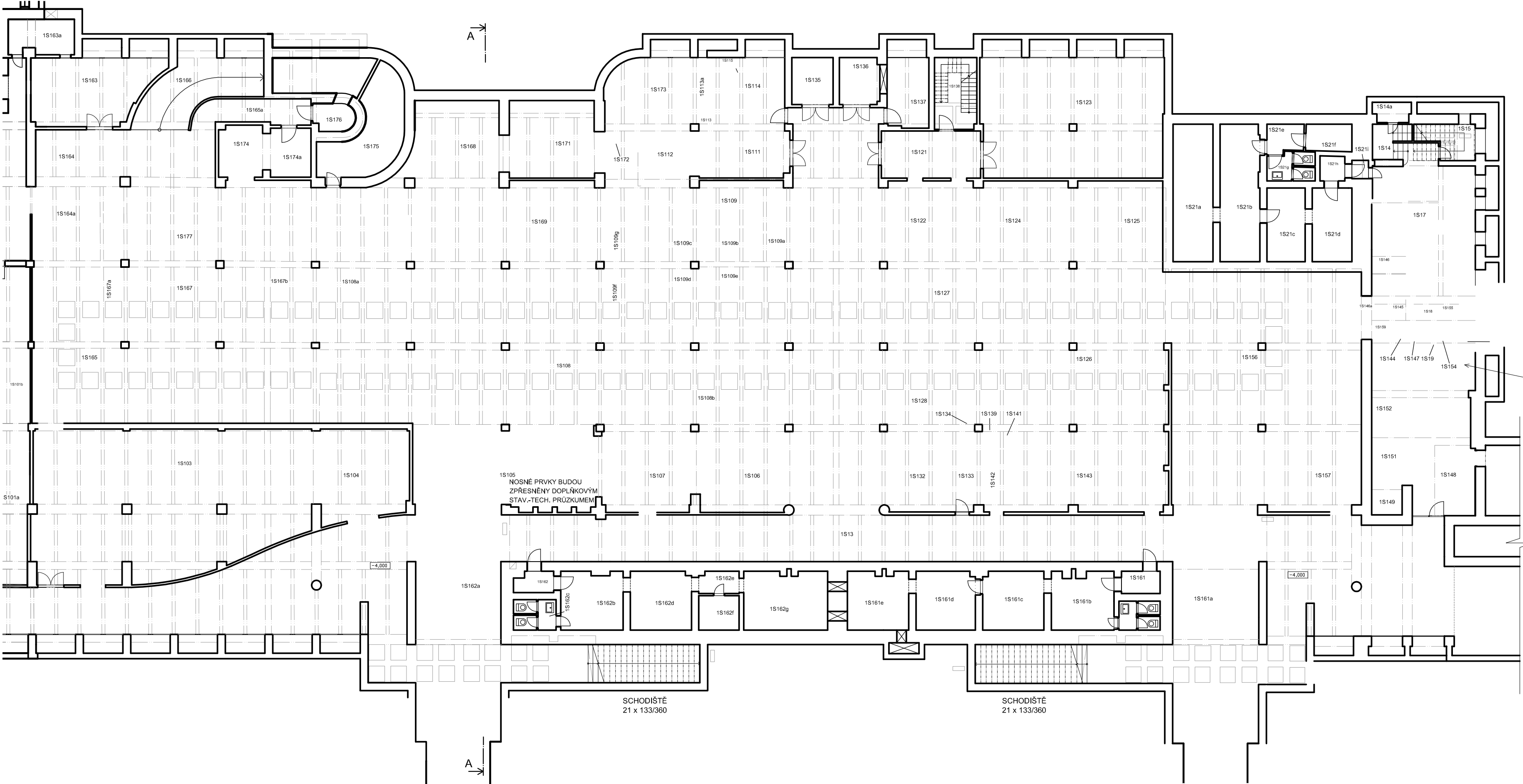


Tabulka místností - Hala - 1.PP - nový stav					
Číslo	Pojíz	Plocha	Podlaha	Stěna	Strop
1S100	Chodba	367,10 m ²	Betónová stěna	Omlitky	SV: 3740 - omlitky
1S101	Sklad	66,11 m ²	Betónová stěna	Omlitky	SV: 2050 - omlitky
1S102	Sklad	66,48 m ²	Betónová stěna	Omlitky	SV: 2200 - omlitky
1S103	Sklad	25,18 m ²	Betónová stěna	Omlitky	SV: 3740 - omlitky
1S104	Sklad	42,40 m ²	Betónová stěna	Omlitky	SV: 3740 - omlitky
1S105	Technologie	41,86 m ²	Betónová stěna	Omlitky	SV: 3740 - omlitky
1S106	Sklad	32,83 m ²	Betónová stěna	Omlitky	SV: 3740 - omlitky
1S107	Sklad	33,13 m ²	Betónová stěna	Omlitky	SV: 3740 - omlitky
1S108	Sklad	63,83 m ²	Betónová stěna	Omlitky	SV: 3740 - omlitky
1S109	Technologie	164,18 m ²	Betónová stěna	Omlitky	SV: 3740 - omlitky
1S110	Chodba	20,23 m ²	Betónová stěna	Omlitky	SV: 3740 - omlitky
1S111	Chodba	94,39 m ²	Betónová stěna	Omlitky	SV: 3740 - omlitky
1S112	Technologie	190,50 m ²	Betónová stěna	Omlitky	SV: 3740 - omlitky
1S113	Sklad	18,19 m ²	Betónová stěna	Omlitky	SV: 3740 - omlitky
1S114	Chodba	9,04 m ²	Betónová stěna	Omlitky	SV: 1650 - omlitky
1S115	Chodba (rampa)	53,14 m ²	Betónová stěna	Omlitky	SV: 3740 - omlitky
1S116	Sklad	18,19 m ²	Betónová stěna	Omlitky	SV: 3740 - omlitky
1S117	Chodba	18,77 m ²	Betónová stěna	Omlitky	SV: 3740 - omlitky
1S118	Chodba	23,02 m ²	Betónová stěna	Omlitky	SV: 3740 - omlitky
1S119	Chodba	44,65 m ²	Betónová stěna	Omlitky	SV: 3740 - omlitky
1S120	Umývárna	2,39 m ²	Keramická dlažba - nová	Omlitky, ker. obklad - nový	SV: 3740 (2500) - omlitky (SDK)
1S121	WC	2,39 m ²	Keramická dlažba - nová	Omlitky, ker. obklad - nový	SV: 3740 (2500) - omlitky (SDK)
1S122	Sanita	9,59 m ²	Keramická dlažba - nová	Omlitky	SV: 3740 (2500) - omlitky (SDK)
1S123	Sprcha	2,57 m ²	Keramická dlažba - nová	Omlitky, ker. obklad - nový	SV: 3740 (2500) - omlitky (SDK)
1S124	Sklad	12,58 m ²	Betónová stěna	Omlitky	SV: 3740 - omlitky
1S125	Technologie	87,80 m ²	Betónová stěna	Omlitky	SV: 3740 - omlitky
1S126	Chodba	24,90 m ²	Betónová stěna	Omlitky	SV: 3740 - omlitky
1S127	Sklad	7,78 m ²	Betónová stěna	Omlitky	SV: 3740 - omlitky
1S128	Sklad	7,52 m ²	Betónová stěna	Omlitky	SV: 3740 - omlitky
1S129	Sklad	11,74 m ²	Betónová stěna	Omlitky	SV: 3740 - omlitky
1S130	Chodba	18,76 m ²	Betónová stěna	Omlitky	SV: 3740 - omlitky
1S131	Schodiště	12,19 m ²	Betónová stěna	Omlitky	SV: 3740 - omlitky
1S132	Sklad	87,97 m ²	Betónová stěna	Omlitky	SV: 3740 - omlitky
1S133	Parkoviště	1,117,60 m ²	Betónová stěna	Omlitky	SV: 3740 - omlitky
1S134	Schodiště	8,22 m ²	Betónová stěna	Omlitky	SV: 3740 - omlitky
1S135	Sklad	65,97 m ²	Betónová stěna	Omlitky	SV: 2200 - omlitky
1S136	Sklad	5,14 m ²	Betónová stěna	Omlitky	SV: 3740 - omlitky
1S137	Chodba a šachta výtahu	108,56 m ²	Betónová stěna	Omlitky	SV: 3200 / 5000 - omlitky
PLOCHA CELKEM		2801,49 m ²			

Pozn.: Svislé výšky jsou brány z této poskytnutého zamerání. Vzhledem k těmto stávajícím stavům je v dalších stupních projektové dokumentace doporučeno vzhled výšky přeměřit pro každou místnost.

STÁVAJÍCÍ STAV 1:200


ČÍSLOVÁNÍ MÍSTNOSTÍ DLE STÁVAJÍCÍHO SYSTÉMU
KONSTRUKCE NAVRŽENÉ K ODSTRANĚNÍ



SO 01.1
D

VÝŠKOVÝ SYSTÉM BpV SOUŘADNICOVÝ SYSTÉM S-JTSK

Číslo změny:	Obsah změny:	Datum změny:
01	-	-
02	-	-
03	-	-

Objednatel:

Správa železniční dopravní cesty

Správa železniční dopravní cesty, s.o.
Dlážděná 1003/7, 110 00 Praha 1
Stavební správa východ
Nerudova 773/1, 779 00 Olomouc

Číslo SOD objednatel: E294-S-5671/2017

Účastníci společnosti: "SEU+SP+PROD_ON Pardubice_PD"


PRODIN a.s.
Jiráskova 169
530 02 Pardubice
Tel.: +420 465 007 535
e-mail: info@prodin.cz



Generální projektant:


SUDOP EU a.s.
Olšanská 1a, 130 80 Praha
Tel.: +420 267 094 305
E-mail: info@sudop.eu.cz

Hlavní inženýr projektu:
ING. JANA PTAČKOVÁ
Garant profese:
-

Zpracovatel části:

ATELIER 4
projekční a inženýrská firma
Benešova 102/100, 150 00 Praha 1
IČ: 253 11 688
e-mail: info@atelier4.cz

Vedoucí střediska: Ing. Jiří Šmíd	Odpovědný projektant SO, IO, PS: Ing. arch. Veronika Halamová	Vypracoval: Ing. arch. Veronika Halamová	Kontroloval: Ing. arch. Veronika Halamová
---	---	--	---

Název akce: Rekonstrukce výpravní budovy v žst. Pardubice	Číslo smlouvy: 17-065.640
Název PS/SO: SO 01.1 HALA	Projektový stupeň: DÚR
Název přílohy: ARCHITEKTONICKO-STAVEBNÍ ŘEŠENÍ PŮDORYS 1.PP	Datum: 04/2019
	Číslo části: D
	Měřítko: 1 : 200
	Počet formátů: 8 x A4
	Číslo přílohy: 02

DOCUMENT LZE UŽÍVAT POUZE VE SMYSLU PŘÍSLUŠNÉ SMLOUVY O D.O. ZÁKONA, JEHO ČÁST NEMÁŽE BYTÍ DLE ZÁKONA, 1.1.2005 SB. VOPROVÁNIA NEBO JINÝM ZPŮSOBEM ROZBĚHOVÁNIA. BEZ SOHLASU SUDOP EU a.s.